



Trimmere rotative SafeCut™

Neutron™/Neutron™ Plus

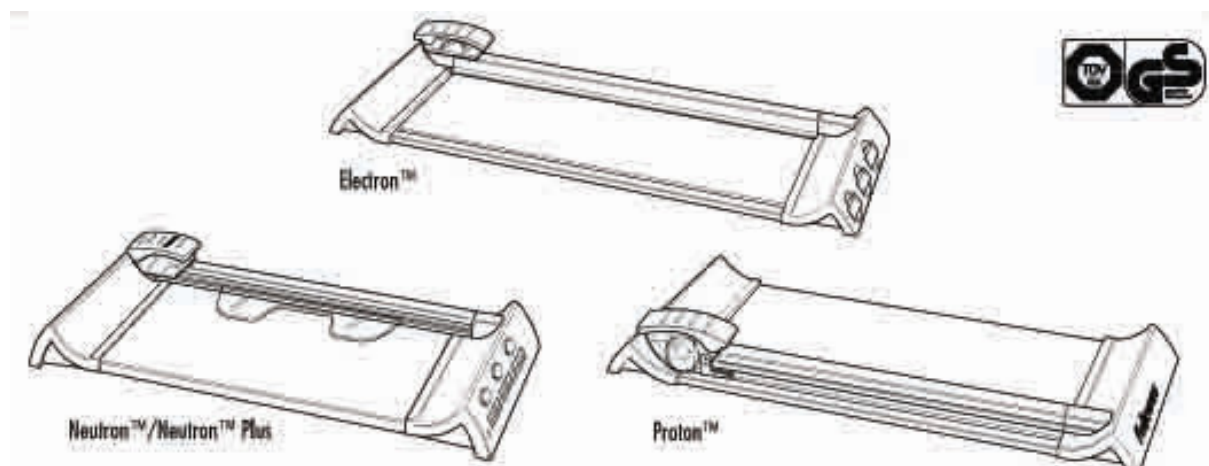
Proton™

Electron™



Vă rugăm să citiți instrucțiunile înainte de utilizare

Limba Română



CAPACITĂȚI ȘI CONȚINUT

Cod	Model	Număr lame	Lungime tăiere (mm)	Lungime tăiere (inci)	Capacitate tăiere (coli 20 lb)	Cod	Model	Număr lame	Lungime tăiere (mm)	Lungime tăiere (inci)	Capacitate tăiere (20 lb)
54100	Neutron	1	320	12	10	54104	Electron 120	4	320	12	10
54101	Neutron Plus	4	320	12	10	54105	Electron 180	4	460	18	10
54102	Proton 120	1	320	12	10						
54103	Proton 180	1	460	18	10						

INSTRUCȚIUNI IMPORTANTE DE SIGURANȚĂ - Citiți înainte de a folosi

ATENȚIE:

- Atenție: lamele sunt foarte ascuțite
- Caseta SafeCut™ include lamele – nu încercați să extrageți mașina din casetă
- Supravegheați întotdeauna copiii în timpul utilizării
- Nu supraîncărcați trimmerul
- Nu lăsați animalele să se apropie în timpul utilizării
- Nu desfaceți sau încercați să reparați echipamentul, acest act anulând garanția. Contactați

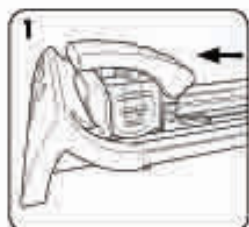
AVEȚI NEVOIE DE AJUTOR?

Departamentul Service
www.fellowes.com Experții noștri vă vor ajuta cu o soluție. Contactați întotdeauna Fellowes înaintea contactării magazinului dvs.

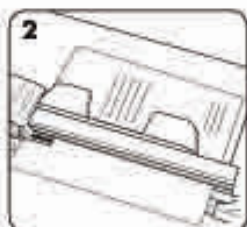
Departamentul Service, dacă aveți întrebări. Vă rugăm să luați în considerare faptul că garanția nu se aplică în cazuri de abuz, manevrare greșită sau reparare neautorizată.

- Nu încercați să deschideți cartușele de lamă SafeCut™

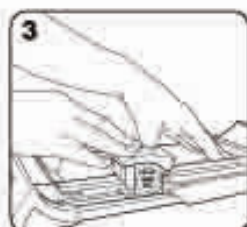
SECȚIONAREA HÂRTIEI ȘI A FOTOGRAFIILOR



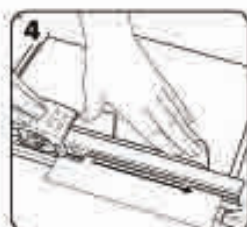
1. Duceți cartușul cu lama la o margine și blocați-l



2. Plasați materialul (ex.: fotografie sau hârtie) pe patul de tăiere

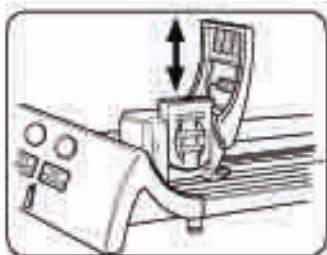


3. Țineți hârtia nemișcată, folosind mâna sau clama. Pentru activarea lamei de tăiere împingeți în jos dispozitivul cartușului (Electron: când apăsați dispozitivul, luminița de control se va aprinde)

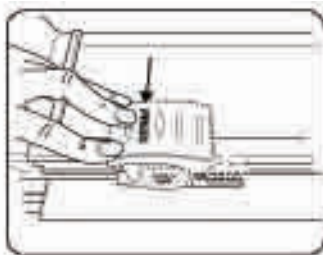


4. Pentru a tăia, apăsați clama pentru a o fixa de patul de susținere și culisați cartușul până la capătul suportului. La capătul suportului, micșorați presiunea aplicată cartușului și clama va reveni la poziția inițială.

SPECIFICAȚII DE SECURITATE SAFECUT™



Sistemul cu cartușe SafeCut™ permite utilizatorilor să schimbe cartușele de tăiere fără a fi nevoie a atinge lamele.



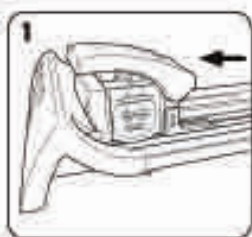
Sistemul de ghidare cu LED SafeCut™, instalat pe trimmerul Electron pentru îmbunătățirea preciziei. Mai sigur decât sistemele de ghidare cu laser

SETURI DE ACCESORII

3 lame creative SafeCut™			Capacitate tăiere (coil 20 lbs)
		Vălurită	3
		Perforată	5
		Cutată	3

Cod	Conținut seturi
54113	3 lame creative SafeCut™ (1x valurită, 1x perforată, 1x cutată)
54114	2 lame drepte SafeCut™
54115	12" Suporturi de tăiere (x3)
54116	18" Suporturi de tăiere (x3)

SETURI DE ACCESORII



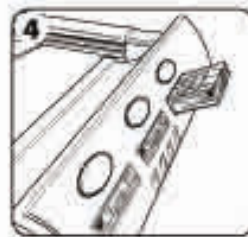
1. Duceți cartușul cu lama la o margine și blocați-l.



2. Ridicați capacul cartușului.

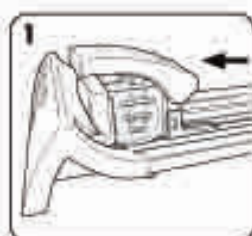


3. Trageți în sus cartușul SafeCut™, din carcasa glisantă și introduceți un nou cartuș (împingeți în jos pentru a se fixa în loc).



4. Apăsați butonul galben pentru a scoate cartușul din corpul trimmerului. Puneți la loc cartușul nefolosit SafeCut™ în slotul disponibil.

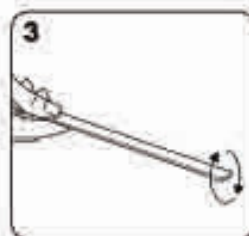
SCHIMBAREA SUPORTULUI DE TĂIERE



1. Duceți cartușul cu lama la o margine și blocați-l.



2. Îndepărtați suportul de tăiere de pe patul trimmerului.



3. Întoarceți suportul de tăiere pe partea cealaltă, pentru a folosi ambele părți.



4. Suporturi de tăiere înlocuibile disponibile (consultați informațiile despre accesorii).

Limba Română

SISTEMUL DE GHIDARE CU LED SAFECUT™, INSTALAT PE TRIMMERUL ELECTRON



1. Duceți cartușul cu lama la o margine și blocați-l. Trageți (culsați) dispozitivul cartușului în sus.



2. Mutați comutatorul pe poziția ON (DESCHIS) (I).

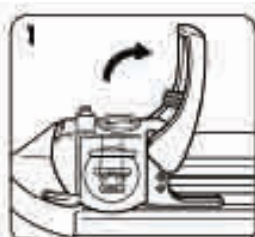


3. Împingeți în jos (culsați) dispozitivul cartușului.



4. Apăsați în jos pentru a activa sistemul de ghidare LED SafeCut™.

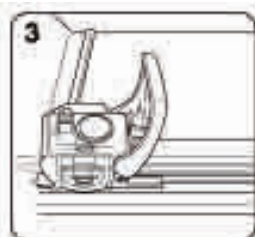
SCHIMBAREA BATERIEI SISTEMULUI DE GHIDARE CU LED SAFECUT™, PE TRIMMERUL ELECTRON



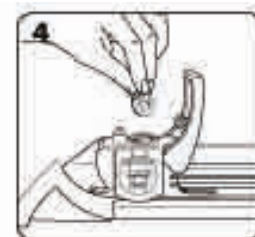
1. Duceți cartușul cu lama la o margine și blocați-l. Trageți (culsați) dispozitivul cartușului în sus.



2. Desfaceți capacul bateriei (rotirea la stânga deschide, în timp ce rotirea la dreapta închide recipientul bateriei).



3. Scoateți bateria veche și înlocuiți-o cu o baterie nouă [tip CR2023].



4. Închideți capacul bateriei.

GARANȚIE

Fellowes, Inc. („Fellowes”) garantează toate componentele echipamentului pentru defecțiuni legate de material și asamblare, pentru o perioadă de 2 ani de la data achiziției de către cumpărătorul inițial. Dacă orice piesă se strică în timpul perioadei de garanție, Fellowes oferă serviciile de reparare sau înlocuire, acoperite de către companie, în urma propriei sale politici de onorare a garanției.

Această garanție nu se aplică în situațiile de abuz, utilizare greșită sau reparare neautorizată. **ORICE GARANȚIE IMPLICATĂ, INCLUZÂND ACEEA A COMERCIALIZĂRII SAU UTILIZĂRII, ESTE LIMITATĂ CA DURATĂ LA PERIOADA DE GARANȚIE SPECIFICATĂ ÎN CONTINUARE.** Fellowes nu va fi trasă la răspundere pentru incidente de niciun fel, legate de acest echipament.

Această garanție vă oferă drepturi legale specifice. Durata, termenii și condițiile acestei garanții sunt valabile pe plan global, cu excepția unor limitări diferite, restricții sau condiții specificate de legislația locală.

Pentru detalii suplimentare sau pentru obținerea suportului de service din cadrul acestei garanții, vă rugăm să contactați dealerul dumneavoastră. Accesoriile și consumabilele nu sunt acoperite de către această garanție.



Numere de telefon:

România: +40-316300054

E-mail: info@fellowesleonardi.it



DECLARATIE DE CONFORMITATE

Numarul 01 - 29/05/2015

FELLOWES LEONARDI SPA cui sediul in Milano, via Meravigli, 16 - 20123, eu Certificat de inregistrare MI-1570430-1998 asiguram, garantam si declaram pe propria raspundere , confor revederilor Hotararii nr. 1022/2002 privind regimul produselor si serviciilor care pot pune in pericol viata, sanatatea, securitatea muncii si protectia mediului, ca produsele: Coperti PVC, coperti carton , folii pentru lamina re, spire pentru indosariere, produse de cura tenie si echipamentele de birou (distrugatoare hartie, laminatoare, indosariere, trimmere , ghilotine).

La care se refera aceasta declaratie, nu pun in pericol viata, sanatatea, nu produc un impact negativ asupra mediului si sunt in conform itate eu standardele nationale si internaz ionale in domeniu.

FELLOWES LEONARDI SPA

FELLOWES LEONARDI S.p.a.
Via Direttissima del Conero, 27
60021 CAMERANO (AN)
Part. IVA 12618260157

Sede legale Via Meravigli, 16 20123 MILANO

Stabilimento e Uffici Via Direttissima del Conero, 27 - 60021 CAMERANO (AN)

Telefono 071 730041 | Fax 071 7304213 | <http://www.fellowesleonardi.it> | e-mail: info@fellowesleonardi.it
C F. e P.IVA n. 12618260157 | Reg Impr. c. c. i. a. a. Milano n. 232325/1998 | R.E.A. n.1570430



CERTIFICAT DE GARANTIE

Nr. 01 din 29/05/2015

Articol: _____

Cumparator: _____

Factura Nr: _____

Seria: _____

Data: _____

Prezentul certificat emis pe propria raspundere a Producatorului, consti tuie atestarea legala a indeplinirii conditiilor de calitate de catre produsul livrat si faptul ca el corespunde scopului pentru care a fast executat in conformitate eu legile in vigoare in Romania. Produsul a fast testat de un laborator specializat.

Pentru a beneficia de garantie, cumparatorlu are obligatia de a respecta instructiunile de folosire si de a nu permite interventii asupra produsului din partea altor persoane decat cele autorizate sa acorde service.

Cumparatorul are obligatia de a prezenta Certificatul de Garantie, precum si factura de cumparare la intocmirea reclamatiei privitoare la defectarea produsului.

Modalitate de asigurare a garantiei: reparare sau inlocuire, dupa caz.

Durata medie de utilizare este de 5 ani.

Termen de garantie 24 luni de la data vanzarii.

• Procedura service: In urma constatarii unei defectiuni si a informarii Fellowes Leonardi spa, se va decide daca echipamentul va fi inlocuit sau va fi trimis in service doar dupa trimiterea pe email/fax a certificatului de garantie catre reprezentantii Fellowes Leonardi spa.

In cazul unor reclamatii, produsele vor fi insotite in mod obligatoriu de Certificatul de Garantie si factura de cumparare.

Se pierde dreptul de garantie urmatoarclc conditii:

- Daca s-au efectuat interventii asupra produsului din partea altor persoane decat cele autorizate
- Daca seria de fabricatie a aparatului nu corespunde cu cea din Certificatul de Garantie
- Daca produsul nu a fast corespunzator folosit - solicitam citi rea eu atentie si insusirea instructiunilor

de utilizare , inainte ca produsul sa fis pus in functiune.

- Daca prezinta deteriorari survenit e din socuri mecanice sau de alimentare.

NOTA : Prezent ul certi ficat de garantie se inscrie in prevederile Legii 449/2003 repubi licata in 2008.

CUMPRATOR

VANZATOR

IMPORTATOR

Fellowes Leonardi spa
FELLOWES LEONARDI S.p.a.
Via Direttissima del Conero, 27
60021 CAMERANO (AN)
Part. IVA 12618260157

Sede legale Via Meravigli, 16 20123 MILANO

Stabilimento e Uffici Via Direttissima del Conero, 27 - 60021 CAMERANO (AN)

Telefono 071 730041 | Fax 071 7304213 | <http://www.fellowesleonardi.it>

C F. e P.IVA n. 12618260157 | Reg Impr. c. c. i. a. a. Milano n. 232325/1998

e-mail: info@fellowesleonardi.it

R.E.A. n.1570430